

RUBAN D'ÉTANCHÉITÉ POUR BASES DE DOUCHE SEALING TAPE FOR SHOWER TRAYS AZZURRA

PROTECTION CONTRE L'HUMIDITÉ ET LE BRUIT
MOISTURE AND NOISE PROTECTION

FR. Voir les instructions au verso.
IMPORTANT : La surface doit être propre, sèche et sans graisse avant de coller.
Ce ruban colle entre le rebord de votre base de douche et le mur pour empêcher l'eau de s'infiltrer.

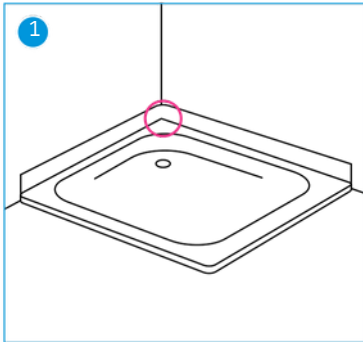
EN. See instructions on the back.
IMPORTANT: The surface must be clean, dry and grease free before you stick it on.
This tape seals the gap between your shower base rim and the wall to keep water from getting behind.

FR. DANS LA BOÎTE
EN. IN THE BOX

FR. 1 ruban avec colle butyle déjà appliquée
1 bande de protection contre les coupures
2 bandes de colle butyle (pour les coins)

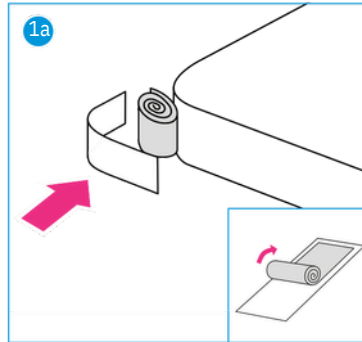
EN. 1 tape with butyl glue pre applied
1 cut protection strip
2 butyl glue strips (for corners)

FR. COMMENT POSER LE RUBAN AU MUR EN. HOW TO INSTALL THE TAPE ON THE WALL



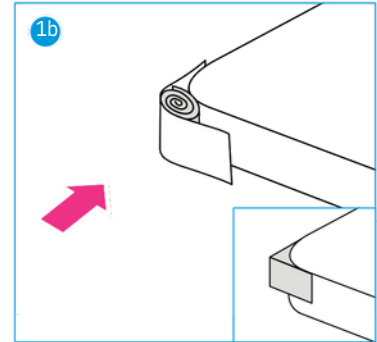
FR. Nettoyez le rebord de la base de douche.
EN. Clean the rim of the shower base.

FR. Repérez les coins.
EN. Locate the corners.



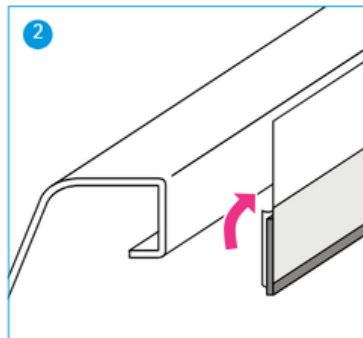
FR. Prenez une bande de colle butyle (fourni).
Roulez la en boudin et placez la dans le coin.

EN. Take a butyl glue strip (included). Roll it into a rope, press it into the corner.



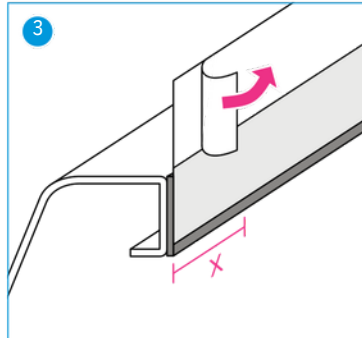
FR. Avec le doigt, formez le boudin pour remplir le coin à 90°.

EN. Shape the butyl to fill the 90° corner completely.



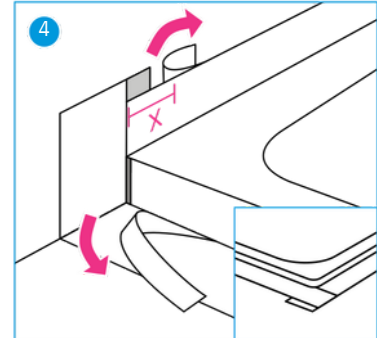
FR. Décollez le film blanc du bas du ruban. Collez le sur le rebord de la base, bien à plat, sans plis. Dans les coins, guidez le ruban sans tirer dessus.

EN. Peel the white film off the bottom of the tape. Stick it onto the rim, flat and wrinkle free. At corners, guide the tape without pulling.



FR. (X = 25 mm de chevauchement si un joint horizontal est nécessaire. Voir étape 4.)

EN. (X = 25 mm overlap if you also need a horizontal seal. See step 4.)



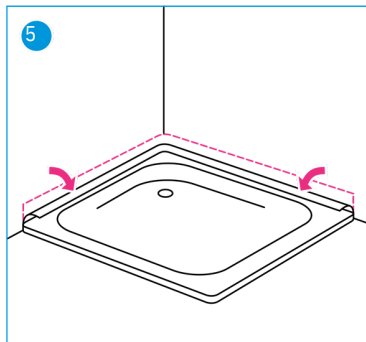
FR. INSTALLATION DU JOINT HORIZONTAL:
EN. HORIZONTAL SEAL INSTALLATION:

FR. Décollez le film blanc de la colle butyle. Collez le ruban sur le rebord du mur, sans plis. Laissez dépasser environ 25 mm (le x sur l'image) et collez le ruban horizontal sur toute la surface. Appuyez bien sur la zone de chevauchement.

EN. Peel the white film off the butyl glue. Stick the tape onto the rim, wrinkle free. Leave about 25mm (x) overlap and stick the horizontal tape across the full surface. Press firmly on the overlap area.

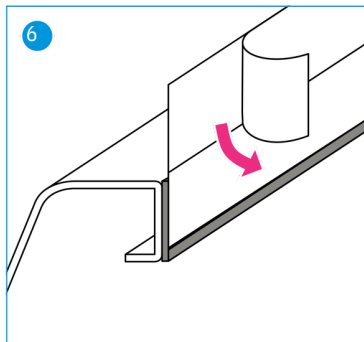
FR. ÉTANCHÉITÉ

EN. SEALING



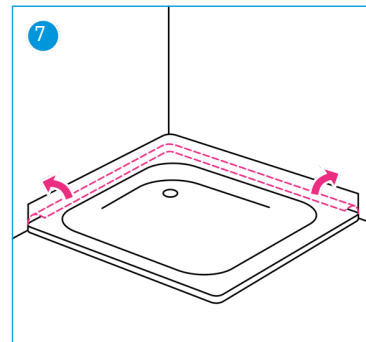
FR. Placez la base de douche bien stable. Déroulez le ruban et appliquez-le sur le joint mur/base selon les instructions du fabricant.
EN. Set the shower base firmly in place. Unroll the tape and apply it along the wall/base joint as per the manufacturer's instructions.

FR. → Même chose pour le joint horizontal
EN. → Same for the horizontal joint



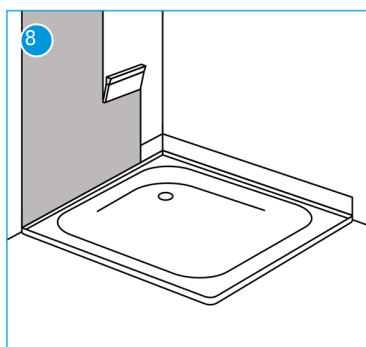
FR. Décollez le film protecteur du haut, à l'arrière du ruban.
EN. Peel off the top protective film from the back of the tape.

FR. → Même chose pour le joint horizontal
EN. → Same for the horizontal joint



FR. Soulevez le ruban et collez-le à plat sur la membrane d'étanchéité déjà sèche. Appuyez fort avec la main ou un rouleau.
EN. Lift the tape and press it flat onto the dry waterproofing membrane. Press hard with your hand or a roller.

FR. → Même chose pour la surface d'appui
EN. → Same for the bearing surface



FR. Appliquez une 2e couche de membrane d'étanchéité par dessus, selon les instructions du fabricant.
EN. Apply a 2nd coat of waterproofing membrane on top, as per the manufacturer's instructions.

FR. → Même chose pour la surface d'appui
EN. → Same for the bearing surface

FR. NOTES IMPORTANTES

EN. IMPORTANT NOTES

FR. Le ruban ne colle pas bien? Deux causes :

FR. base de douche trop froide (min. +10 °C) ou rebord mouillé/sale.

EN. Tape not sticking? Two causes:

EN. shower base too cold (min. +10 °C) or rim wet/dirty.

FR. Si le ruban est sale ou mouillé, jetez-le.

EN. If the tape is dirty or wet, throw it away.

FR. Fini spécial (ex. antidérapant)? Préparez la surface avant de coller.

EN. Special finish (e.g. non slip)? Prep the surface before sticking.

FR. Conserver dans un endroit sec et sans poussière.

EN. Store in a dry, dust-free place.

FR. Ne collez pas les morceaux de ruban l'un sur l'autre !

EN. Do not stick tape pieces on top of each other!

FR. La base de douche doit être bien stable avant de commencer.

EN. Shower base must be solid and stable before starting.

FR. Avant le silicone, alourdissez la base (poids ou eau).

Tenez compte du retrait du support ou de la chape.

EN. Before silicone, weigh down the base (weights or water). Allow

for shrinkage of substrate or screed.

FR. Au besoin, le carreleur ou plombier doit sceller les bouts du

ruban.

EN. If needed, the tiler or plumber must seal the tape ends.

FR. Ne coupez jamais le ruban une fois installé.

EN. Never cut into the tape once installed.

FR. Ce ruban doit toujours être utilisé pour sceller le rebord.

Pas d'exception.

EN. This tape must always be used to seal the rim.

No exceptions.

FR. Le joint de silicone doit être assez large.

L'entrepreneur ou le propriétaire est responsable de sa pose et de son entretien.

EN. The silicone joint must be wide enough.

The contractor or building owner is responsible for installing and maintaining it.

FR. Carreaux de céramique au mur : min. 20 x 20 cm. Autre

revêtement : contactez nous.

EN. Ceramic wall tiles: min. 20 x 20 cm.

Other coverings: contact us.

FR. Ces instructions peuvent changer sans préavis.

EN. These instructions may change without notice.